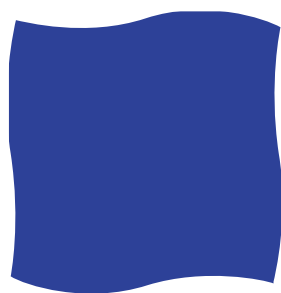


令和元年度
(第10期事業年度)

決算報告書



S U A C

自 平成31年4月 1日

至 令和2年3月31日

公立大学法人静岡文化芸術大学

令和元年度 決算報告書

公立大学法人静岡文化芸術大学

(単位:千円)

区 分	予算額	決算額	差額 (決算-予算)	備考
収入				
運営費交付金	1,530,634	1,530,634	0	
施設整備費補助金	166,366	166,366	0	
自己収入	959,087	968,522	9,435	
授業料収入及び入学金検定料収入	910,125	917,194	7,069	注1
雑収入	48,962	51,328	2,366	注2
受託研究等収入及び寄附金収入等	23,630	25,553	1,923	
補助金等収入	4,517	4,779	262	
臨時利益	-	-	0	
長期借入金収入	-	-	0	
目的積立金取崩収入	16,876	16,875	△ 1	
前中期目標期間繰越積立金取崩収入	117,168	116,442	△ 726	
運営費交付金債務取崩収入	2,012	2,012	0	
計	2,820,290	2,831,184	10,894	
支出				
業務費	2,625,416	2,581,996	△ 43,420	注3
教育研究経費	1,812,401	1,779,073	△ 33,328	
一般管理費	813,015	802,923	△ 10,092	
施設整備費	173,509	173,508	△ 1	
受託研究等経費及び寄附金事業費等	21,365	15,508	△ 5,857	
長期借入金償還金	-	-	0	
計	2,820,290	2,771,012	△ 49,278	

○ 表示単位について

金額は千円未満を四捨五入で表示しているため、合計金額と一致しないことがある。

○ 予算と決算の差異について

(注1) 県外からの入学者割合の増加により、入学金収入が6,909千円増加した。

(注2) 講堂等施設利用料の増加など、雑収入全体で2,336千円増加した。

(注3) 業務費の差額は、効率的な業務運営による経費の削減によるものである。

○ 損益計算書との差異について

(1) 決算報告書では、固定資産取得額が支出に含まれ、かつ、減価償却費が支出から除かれて

(2) 決算報告書では、負債計上している翌年度繰越分が収入に含まれている。