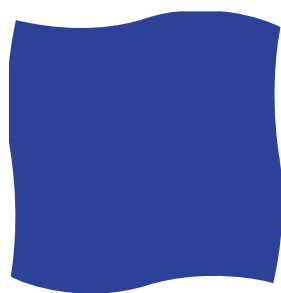


令和2年度
(第11期事業年度)

財務諸表



S U A C

自 令和 2年4月 1日

至 令和 3年3月31日

公立大学法人静岡文化芸術大学

目 次

貸借対照表	1
損益計算書	3
キャッシュ・フロー計算書	4
利益の処分に関する書類	5
行政サービス実施コスト計算書	6
重要な会計方針等	7
附属明細書	
(1) 固定資産の取得及び処分、減価償却費（「第 87 特定の償却資産の減価に係る会計処理」及び「第 91 資産除去債務に係る特定の除去費用等の会計処理」による損益外減価償却相当額も含む。）並びに減損損失の明細	11
(2) たな卸資産の明細	12
(3) 有価証券の明細	12
(4) 長期貸付金の明細	12
(5) 長期借入金の明細	12
(6) 公立大学法人債の明細	12
(7) 引当金の明細	12
(8) 資産除去債務の明細	12
(9) 保証債務の明細	13
(10) 資本金及び資本剰余金の明細	13
(11) 積立金等の明細及び目的積立金の取崩しの明細	14
(12) 運営費交付金債務及び運営費交付金収益の明細	15
(13) 運営費交付金以外の設立団体等からの財源措置の明細	16
(14) 役員及び教職員の給与の明細	17
(15) 開示すべきセグメント情報	17
(16) 業務費及び一般管理費の明細	18
(17) 寄附金の明細	20
(18) 受託研究の明細	20
(19) 共同研究の明細	20
(20) 受託事業等の明細	20
(21) 科学研究費補助金等の明細	21
(22) 上記以外の主な資産、負債、費用及び収益の明細	22

貸借対照表

(令和3年3月31日)

(単位:千円)

資産の部

I 固定資産

1 有形固定資産

土地		3,556,750	
建物	13,602,392		
減価償却累計額	<u>△4,800,037</u>	8,802,354	
構築物	79,682		
減価償却累計額	<u>△43,073</u>	36,608	
工具器具備品	315,365		
減価償却累計額	<u>△239,453</u>	75,912	
図書		1,054,002	
美術品・収蔵品		87,279	
車両運搬具	5,626		
減価償却累計額	<u>△5,626</u>	0	
有形固定資産合計		<u>13,612,907</u>	

2 無形固定資産

ソフトウェア		19,684	
その他の無形固定資産		0	
無形固定資産合計		<u>19,684</u>	

3 投資その他の資産

長期前払費用		11,560	
敷金・保証金		535	
その他		48	
投資その他の資産合計		<u>12,143</u>	

固定資産合計

13,644,736

II 流動資産

現金及び預金		1,045,917	
未収学生納付金収入	7,316		
徴収不能引当金	<u>△1,507</u>	5,809	
有価証券		200,021	
たな卸資産		79	
前渡金		4,148	
未収収益		138	
立替金		42,423	
未収入金		108,292	

流動資産合計

1,406,832

資産合計

15,051,568

負債の部

I 固定負債

資産見返負債

資産見返運営費交付金等

303,159

資産見返補助金等

763

資産見返寄附金

877,280

1,181,202

長期寄附金債務

514,100

固定負債合計

1,695,302

II 流動負債

運営費交付金債務

38,232

寄附金債務

5,082

未払金

318,200

未払消費税

263

前受金

83,403

預り科学研究費補助金等

26,508

預り金

120,006

流動負債合計

591,695

負債合計

2,286,998

純資産の部

I 資本金

地方公共団体出資金

16,810,197

資本金合計

16,810,197

II 資本剰余金

資本剰余金

501,152

損益外減価償却累計額(△)

△4,819,234

資本剰余金合計

△4,318,082

III 利益剰余金

前中期目標期間繰越積立金

36,675

教育研究の質の向上及び組織運営改善積立金

148,029

積立金

170

当期未処分利益

87,578

(うち当期総利益

87,578)

利益剰余金合計

272,454

純資産合計

12,764,569

負債純資産合計

15,051,568

損益計算書

(令和2年4月1日 ～ 令和3年3月31日)

(単位:千円)

経常費用			
業務費			
教育経費	358,862		
研究経費	86,089		
教育研究支援経費	216,788		
受託研究費	1,402		
共同研究費	2,511		
受託事業費等	3,389		
役員人件費	66,331		
教員人件費	1,021,639		
職員人件費	534,411	2,291,427	
一般管理費		296,848	
経常費用合計		2,291,427	2,588,275
経常収益			
運営費交付金収益		1,548,519	
授業料収益		728,057	
入学金収益		97,966	
検定料収益		27,442	
受託研究収益		1,628	
共同研究収益		2,790	
受託事業等収益		4,893	
補助金等収益		12,155	
寄附金収益		12,249	
施設費収益		151,324	
財務収益			
受取利息	33		
有価証券利息	16	49	
資産見返負債戻入			
資産見返運営費交付金等戻入	31,105		
資産見返補助金等戻入	100		
資産見返寄附金戻入	1,680	32,886	
雑益			
財産貸付料収益	15,826		
科学研究費間接経費収益	7,546		
センター試験経費収益	3,226		
就職支援活動収益	2,675		
その他雑益	10,500	39,775	
経常収益合計		2,659,739	2,659,739
経常利益			71,464
臨時損失			
固定資産除却損		203	
その他臨時損失		38	241
臨時利益			
資産見返運営費交付金等戻入		480	
資産見返寄附金戻入		0	480
当期純利益			71,702
前中期目標期間繰越積立金取崩額			6,580
目的積立金取崩額			9,295
当期総利益			87,578

キャッシュ・フロー計算書
(令和2年4月1日 ~ 令和3年3月31日)

(単位:千円)

I 業務活動によるキャッシュ・フロー

原材料、商品又はサービスの購入による支出	△ 485,562
人件費支出	△ 1,662,933
その他の業務支出	△ 306,982
運営費交付金収入	1,575,622
授業料収入	715,688
入学金収入	94,676
検定料収入	27,442
共同研究収入	5,291
受託事業等収入	11,624
補助金等収入	11,821
補助金等の精算による返還金の支出	△ 38
寄附金収入	11,182
その他の収入	<u>79,993</u>
業務活動によるキャッシュ・フロー	77,825

II 投資活動によるキャッシュ・フロー

定期預金の預入による支出	△ 687,262
定期預金の払戻による収入	587,259
有価証券の償還による収入	30,000
有形固定資産及び無形固定資産の取得による支出	△ 67,601
投資その他の資産の減少による収入	151
施設費による収入	<u>110,909</u>
小計	△ 26,543
利息及び配当金の受取額	<u>2,472</u>
投資活動によるキャッシュ・フロー	△ 24,070

III 財務活動によるキャッシュ・フロー

リース債務の返済による支出	<u>△ 79,937</u>
財務活動によるキャッシュ・フロー	△ 79,937

IV 資金減少額 △ 26,182

V 資金期首残高 658,235

VI 資金期末残高 632,052

利益の処分に関する書類

(単位:円)

I 当期未処分利益			87,578,725
当期総利益	87,578,725		
II 利益処分類			
積立金		-	
地方独立行政法人法第40条第3項により 設立団体の長の承認を受けた額			
教育研究の質の向上及び組織運営改善 積立金	<u>87,578,725</u>	<u>87,578,725</u>	<u>87,578,725</u>

行政サービス実施コスト計算書
(令和2年4月1日 ~ 令和3年3月31日)

(単位:千円)

I 業務費用

(1) 損益計算書上の費用

業務費	2,291,427	
一般管理費	296,848	
臨時損失	241	2,588,517

(2) (控除) 自己収入等

授業料収益	△ 728,057	
入学金収益	△ 97,966	
検定料収益	△ 27,442	
受託研究収益	△ 1,628	
共同研究収益	△ 2,790	
受託事業等収益	△ 4,893	
寄附金収益	△ 12,249	
財務収益	△ 49	
雑益	△ 32,228	
臨時利益	△ 480	
資産見返運営費交付金等戻入(授業料分)	△ 31,105	
資産見返寄附金戻入	△ 1,680	△ 940,572

業務費用合計 1,647,944

II 損益外減価償却相当額 383,382

III 損益外除売却差額相当額 0

IV 引当外賞与増加見積額 995

V 引当外退職給付増加見積額 35,726

VI 機会費用

地方公共団体出資の機会費用	1,487	1,487

VII 行政サービス実施コスト 2,069,536

I 重要な会計方針

1 運営費交付金収益及び授業料収益の計上基準

期間進行基準を採用しています。

なお、退職一時金及び修学支援新制度に係る授業料等減免相当額については費用進行基準を採用しています。

2 減価償却の会計処理方法

(1) 有形固定資産

定額法を採用しています。

耐用年数については、法人税法の耐用年数を基準としています。

なお、リース資産については、リース期間を耐用年数とし、受託研究・共同研究・受託事業等により購入した資産については、当該研究期間を耐用年数としています。

主な資産の耐用年数は以下の通りです。

建物 6 ～ 37 年

構築物 15 ～ 53 年

工具器具備品 5 ～ 15 年

また、特定の償却資産(地方独立行政法人会計基準第87)の減価償却相当額については、損益外減価償却累計額として資本剰余金から控除しています。

(2) 無形固定資産

定額法を採用しています。

なお、法人内利用のソフトウェアについては、法人内における利用可能期間(5年)に基づいて償却しています。

3 引当金の計上基準

(1) 賞与引当金の計上基準

賞与については、運営費交付金による財源措置がされるため、賞与引当金は計上していません。

なお、行政サービス実施コスト計算書における引当外賞与増加見積額は、地方独立行政法人会計基準第88第2項に基づき、当該事業年度末の引当外賞与見積額から前事業年度末の同見積額を控除した額を計上しています。

(2) 退職給付に係る引当金及び見積額の計上基準

役員及び教職員の退職一時金については、運営費交付金により財源措置がされるため、退職給付に係る引当金は計上していません。

なお、行政サービス実施コスト計算書における引当外退職給付増加見積額は、地方独立行政法人会計基準第89第4項に基づき計算された退職一時金に係る退職給付引当金の当期増加額を計上しています。

(3) 徴収不能引当金の計上基準

未収学生納付金収入に係る損失に備えるため、授業料等の滞納による回収可能性を個別に検討して回収不能見込額を計上しています。

4 有価証券の評価基準及び評価方法

満期保有目的の債券

償却原価法(定額法)を採用しています。

5 たな卸資産の評価基準及び評価方法

最終仕入原価法による原価法を採用しています。

6 行政サービス実施コスト計算書における機会費用の計上方法

地方公共団体出資の機会費用の計算に使用した利率

10年利付国債の令和3年3月末利回りを参考に、0.120%で計算しています。

7 リース取引の会計処理

リース料総額が300万円以上のファイナンスリース取引については、通常の売買取引に係る方法に準じた会計処理によっています。リース料総額が300万円未満のファイナンスリース取引については、通常の賃貸借取引に係る方法に準じた会計処理によっています。

8 消費税等の会計処理

消費税及び地方消費税の会計処理は、税込方式によっています。

9 財務諸表及び附属明細書の表示単位

千円未満は切り捨てにより作成しています。ただし、利益の処分に関する書類については、円単位で表示しています。

II 注記

1 貸借対照表関係

(1) 運営費交付金から充当されるべき退職給付の見積額 472,152千円
 (静岡県からの派遣職員に対する退職給付見積額は上記金額から除いています。)

(2) 当期の運営費交付金により財源措置されない引当外賞与見積額 121,632千円

(3) 有価証券関係

(3)-1 満期保有目的の債券で時価のあるもの

(単位:千円)

区 分	貸借対照表日における 貸借対照表計上額	貸借対照表日における 時価	差 額
時価が貸借対照表計 上額を超えるもの	200,021	200,360	338
時価が貸借対照表計 上額を超えないもの	-	-	-
合 計	200,021	200,360	338

(3)-2 満期保有目的の債券の貸借対照表日後における償還予定額

(単位:千円)

種 類	1年以内	1年超5年以内	5年超10年以内	10年超
債券 地方債	200,000	-	-	-
合 計	200,000	-	-	-

2 損益計算書関係

該当事項はありません。

3 キャッシュ・フロー計算書関係

(1) 資金の期末残高の貸借対照表科目別の内訳

現金及び預金 1,045,917千円

うち定期預金 △413,865千円

資金期末残高 632,052千円

4 行政サービス実施コスト計算書関係

(1) 引当外退職給付増加見積額の中には、静岡県からの派遣職員に係る 8,919千円 が含まれています。

(2) 機会費用の内訳

設立団体(静岡県)に係る額 1,487千円

5 重要な債務負担行為

該当事項はありません。

6 金融商品に関する注記

(1)金融商品の状況に関する事項

当法人は、資金運用については地方独立行政法人法第43条の規定に基づき、預金、国債、地方債及び政府保証債等に限定しています。

(2)金融商品の時価等に関する事項

期末日における貸借対照表計上額、時価及びこれらの差額については、次の通りです。

(単位:千円)

	貸借対照表計上額(a)	時 価 (b)	差 額 (b)-(a)
有価証券	200,021	200,360	338
現金及び預金	1,045,917	1,045,917	-
未払金	(318,200)	(318,200)	-

(注)負債に計上されているものは、()で示しています。

(注)金融商品の時価の算定方法

①有価証券

取引金融機関から提示された価額によっています。

②現金及び預金、未払金

これらについては、短期間で決済されるため、その時価は帳簿価額にほぼ等しいことから、当該帳簿価額によっています。

7 賃貸等不動産の時価等に関する事項

当法人は、賃貸等不動産を保有していますが、賃貸等不動産の総額に重要性が乏しいため、記載を省略しています。

8 重要な後発事象

該当事項はありません。

附属明細書

(1) 固定資産の取得及び処分、減価償却費(「第87 特定の償却資産の減価に係る会計処理」及び「第91 資産除去債務に係る特定の除去費用等の会計処理」による損益外減価償却相当額も含む。)並びに減損損失の明細

(単位:千円)

資産の種類	期首 残高	当期 増加額	当期 減少額	期末 残高	減価償却累計額		減損損失累計額		差引 当期末 残高	摘要	
					当期 償却額	当期 損益内	当期 損益外				
有形固定 資産(特定 償却資産)	建物	13,520,158	3,053	-	13,523,212	4,757,327	366,240	-	-	-	8,765,885
	工具器具備品	96,287	-	20,353	75,934	47,438	14,555	-	-	-	28,496
	計	13,616,446	3,053	20,353	13,599,146	4,804,765	380,795	-	-	-	8,794,381
有形固定 資産(特定 償却資産 以外)	建物	78,475	703	-	79,179	42,710	4,763	-	-	-	36,469
	構築物	79,682	-	-	79,682	43,073	1,454	-	-	-	36,608
	工具器具備品	670,276	27,577	458,423	239,431	192,014	101,371	-	-	-	47,416
	図書	1,035,422	18,595	15	1,054,002	-	-	-	-	-	1,054,002
	車両運搬具	5,626	-	-	5,626	5,626	-	-	-	-	0
	計	1,869,483	46,877	458,439	1,457,922	283,425	107,589	-	-	-	1,174,497
非償却 資産	土地	3,556,750	-	-	3,556,750	-	-	-	-	-	3,556,750
	美術品・收藏品	87,279	-	-	87,279	-	-	-	-	-	87,279
	計	3,644,029	-	-	3,644,029	-	-	-	-	-	3,644,029
有形固定 資産合計	土地	3,556,750	-	-	3,556,750	-	-	-	-	-	3,556,750
	建物	13,598,634	3,757	-	13,602,392	4,800,037	371,004	-	-	-	8,802,354
	構築物	79,682	-	-	79,682	43,073	1,454	-	-	-	36,608
	工具器具備品	766,564	27,577	478,776	315,365	239,453	115,927	-	-	-	75,912 (注1)
	図書	1,035,422	18,595	15	1,054,002	-	-	-	-	-	1,054,002
	美術品・收藏品	87,279	-	-	87,279	-	-	-	-	-	87,279
	車両運搬具	5,626	-	-	5,626	5,626	-	-	-	-	0
	計	19,129,959	49,931	478,792	18,701,098	5,088,190	488,385	-	-	-	13,612,907
無形固定 資産(特定 償却資産)	ソフトウェア	22,686	-	797	21,888	14,468	2,587	-	-	-	7,419
	計	22,686	-	797	21,888	14,468	2,587	-	-	-	7,419
無形固定 資産(特定 償却資産 以外)	ソフトウェア	192,293	1,243	7,599	185,937	173,672	6,780	-	-	-	12,264
	その他の無形固定資産	0	-	-	0	-	-	-	-	-	0
	計	192,293	1,243	7,599	185,937	173,672	6,780	-	-	-	12,264
無形固定 資産合計	ソフトウェア	214,980	1,243	8,397	207,826	188,141	9,367	-	-	-	19,684
	その他の無形固定資産	0	-	-	0	-	-	-	-	-	0
	計	214,980	1,243	8,397	207,826	188,141	9,367	-	-	-	19,684
投資その 他の資産	投資有価証券	200,159	-	200,159	-	-	-	-	-	-	- (注2)
	長期前払費用	-	11,560	-	11,560	-	-	-	-	-	11,560
	敷金・保証金	1,015	-	480	535	-	-	-	-	-	535
	その他	48	-	-	48	-	-	-	-	-	48
	計	201,222	11,560	200,639	12,143	-	-	-	-	-	12,143

(注1) 工具器具備品の当期減少額は、情報システム機器のリース期間満了による返還(399,686千円)などによるものです。

(注2) 投資有価証券の当期減少額は、1年以内に満期が到来する有価証券の流動資産への振替によるものです。

(2) たな卸資産の明細

(単位：千円)

種類	期首残高	当期増加額		当期減少額		期末残高	摘要
		当期購入・ 製造・振替	その他	払出・振替	その他		
貯蔵品（郵券）	96	95	-	114	-	77	
貯蔵品（クオカード）	2	-	-	-	-	2	
計	99	95	-	114	-	79	

(3) 有価証券の明細

(3)-1流動資産として計上された有価証券

(単位：千円)

満期保有 目的債券	種類及び銘柄	取得価額	券面総額	貸借対照表 計上額	当期損益に 含まれた 評価差額	摘要
	23-3 愛知県公債	201,370	200,000	200,021	-	
計	201,370	200,000	200,021	-		

(3)-2投資その他の資産として計上された有価証券
該当事項はありません。

(4) 長期貸付金の明細

該当事項はありません。

(5) 長期借入金の明細

該当事項はありません。

(6) 公立大学法人債の明細

該当事項はありません。

(7) 引当金の明細

(7)-1引当金の明細

該当事項はありません。

(7)-2貸付金等に対する貸倒引当金の明細

(単位：千円)

区分	貸付金等の残高			貸倒引当金の残高			摘要
	期首残高	当期増減額	期末残高	期首残高	当期増減額	期末残高	
未収学生納付金収入 (徴収不能引当金)	8,164	△848	7,316	1,735	△227	1,507	(注)
計	8,164	△848	7,316	1,735	△227	1,507	

(注) 徴収不能引当金は、授業料の滞納に係る回収可能性を個別に勘案して計上しています。

(8) 資産除去債務の明細

該当事項はありません。

(9) 保証債務の明細

該当事項はありません。

(10) 資本金及び資本剰余金の明細

(単位：千円)

区 分		期首残高	当期増加額	当期減少額	期末残高	摘要
資本金	地方公共団体出資金	16,810,197	-	-	16,810,197	
	計	16,810,197	-	-	16,810,197	
資本剰余金	資本剰余金					
	施設費	78,426	3,053	-	81,479	(注1)
	運営費交付金等	526	-	-	526	
	目的積立金	303,942	-	21,150	282,791	(注2)
	前中期目標期間繰越積立金	54,830	-	-	54,830	
	無償譲与	86,789	-	-	86,789	
	損益外除売却差額相当額	△ 5,265	-	-	△ 5,265	
	計	519,249	3,053	21,150	501,152	
	損益外減価償却累計額	△ 4,457,002	△ 383,382	△ 21,150	△ 4,819,234	(注3)(注4)
	差引計	△ 3,937,752	△ 380,329	0	△ 4,318,082	

(注1) 当期増加額は、静岡県からの補助金により取得した固定資産に係るものです。

(注2) 当期減少額は、特定償却資産（工具器具備品、ソフトウェア）の除却に係るものです。

(注3) 当期増加額は、特定償却資産（出資建物等）の償却によるものです。

(注4) 当期減少額は、特定償却資産（工具器具備品、ソフトウェア）の除却に係るものです。

(11) 積立金等の明細及び目的積立金の取崩しの明細

(11)-1 積立金の明細

(単位：千円)

区分	期首残高	当期増加額	当期減少額	期末残高	摘要
前中期目標期間繰越積立金	43,256	-	6,580	36,675	(注1)
教育研究の質の向上及び 組織運営改善積立金	111,146	46,178	9,295	148,029	(注1)(注2)
積立金	170	-	-	170	
計	154,573	46,178	15,875	184,876	

(注1) 当期減少額は、当該積立金の用途に沿った費用発生によるものです。

(注2) 当期増加額は、前期利益処分によるものです。

(11)-2 目的積立金の取崩しの明細

(単位：千円)

積立金の名称 及び事業名	前中期目標期間繰越積立金		教育研究の質の向上及び 組織運営改善積立金	
	教育研究環境 整備事業	計	教育研究環境 整備事業	計
教育経費				
修繕費	-	-	4,080	4,080
研究経費				
修繕費	-	-	750	750
教育研究支援経費				
消耗品費	656	656	-	-
修繕費	-	-	544	544
管理経費				
消耗品費	693	693	-	-
備品費	114	114	-	-
印刷製本費	143	143	-	-
旅費交通費	22	22	-	-
通信運搬費	308	308	-	-
修繕費	-	-	3,919	3,919
広告宣伝費	1,028	1,028	-	-
報酬・委託・手数料	3,612	3,612	-	-
小計	6,580	6,580	-	-
計	6,580	6,580	9,295	9,295

(12) 運営費交付金債務及び運営費交付金収益の明細

(12)-1運営費交付金債務

(単位:千円)

交付年度	期首残高	交付金 当期交付額	当期振替額				期末残高
			運営費 交付金 収益	資産見返 運営費 交付金	資本 剰余金	小計	
平成30年度	4,820	-	4,820	-	-	4,820	-
令和元年度	6,309	-	-	-	-	-	6,309
令和2年度	-	1,575,622	1,543,699	-	-	1,543,699	31,922
計	11,130	1,575,622	1,548,519	-	-	1,548,519	38,232

(注1) 期首残高は、退職手当執行残額です。

(注2) 期末残高は、退職手当及び修学支援新制度に係る授業料等減免相当額の執行残額です。

(12)-2運営費交付金収益

(単位:千円)

業務等区分	平成30年度 交付分	令和2年度 交付分	合計
期間進行基準	-	1,470,154	1,470,154
費用進行基準	4,820	73,545	78,365
計	4,820	1,543,699	1,548,519

(13) 運営費交付金以外の設立団体等からの財源措置の明細

(13)-1 施設費の明細

(単位:千円)

区分	当期交付額	左の会計処理内訳			摘要
		建設仮勘定見返施設費	資本剰余金	その他	
静岡県施設整備等事業費補助金	154,378	-	3,053	151,324	
計	154,378	-	3,053	151,324	

(13)-2 補助金等の明細

(単位:千円)

名称	交付元	経費の別	期首残高	当期交付額	当期振替額					期末残高	摘要
					建設仮勘定見返補助金等	資産見返補助金等	資本剰余金	長期預り補助金等	収益		
指定年齢検診費用助成金	静岡県	直接経費	-	62	-	-	-	-	62	-	62
		間接経費	-	-	-	-	-	-	-	-	-
人間ドック費用助成金	静岡県	直接経費	-	104	-	-	-	-	104	-	104
		間接経費	-	-	-	-	-	-	-	-	-
成人病検診費用助成金	静岡県	直接経費	-	4	-	-	-	-	4	-	4
		間接経費	-	-	-	-	-	-	-	-	-
婦人科検診費用助成金	静岡県	直接経費	-	20	-	-	-	-	20	-	20
		間接経費	-	-	-	-	-	-	-	-	-
健康管理事業助成金	地方職員 共済組合 団体共済部	直接経費	-	368	-	-	-	-	368	-	368
		間接経費	-	-	-	-	-	-	-	-	-
結核健康診断費用助成金	浜松市	直接経費	-	169	-	-	-	-	169	-	169
		間接経費	-	-	-	-	-	-	-	-	-
県立大学遠隔授業環境整備事業費補助金	静岡県	直接経費	-	6,998	-	863	-	-	6,134	-	7,000
		間接経費	-	-	-	-	-	-	-	-	-
静岡県文化プログラム実施事業	静岡県文化プログラム推進委員会	直接経費	-	4,491	-	-	-	-	4,491	-	4,491
		間接経費	-	-	-	-	-	-	-	-	-
新型コロナウイルス感染症対策助成金	日本学生支援機構	直接経費	-	800	-	-	-	-	800	-	800
		間接経費	-	-	-	-	-	-	-	-	-
合計		直接経費	-	13,019	-	863	-	-	12,155	-	13,021
		間接経費	-	-	-	-	-	-	-	-	-
		計	-	13,019	-	863	-	-	12,155	-	13,021

(注) 摘要欄には当期交付決定額を記載しています。

(14) 役員及び教職員の給与の明細

(単位:千円、人)

区分		報酬又は給料等		法定福利費	退職給付	
		金額	支給人員	金額	金額	支給人員
役員	常勤	52,879	4	3,967	8,390	1
	非常勤	1,094	3	-	-	-
	計	53,974	7	3,967	8,390	1
教員	常勤	812,356	86	139,073	21,715	6
	非常勤	48,243	128	249	-	-
	計	860,600	214	139,323	21,715	6
職員	常勤	452,174	84	74,388	146	2
	非常勤	4,458	4	391	-	-
	計	456,633	88	74,780	146	2
合計	常勤	1,317,410	174	217,430	30,251	9
	非常勤	53,797	135	641	-	-
	計	1,371,208	309	218,071	30,251	9

(注1)役員に対する報酬及び退職手当の支給基準の概要

①役員報酬

役員に対する報酬については、「公立大学法人静岡文化芸術大学役員報酬規程」に基づいています。

②退職手当

役員に対する退職手当については、「公立大学法人静岡文化芸術大学役員退職手当規程」に基づいています。

(注2)教職員に対する給与及び退職手当の支給基準の概要

①教職員給与

教職員に対する給与については、「公立大学法人静岡文化芸術大学職員給与規程」、「公立大学法人静岡文化芸術大学期間契約職員就業規程」、「公立大学法人静岡文化芸術大学非常勤職員就業規程」、「公立大学法人静岡文化芸術大学臨時職員就業規程」、「公立大学法人静岡文化芸術大学嘱託職員等就業規程」及び「静岡文化芸術大学特任教員に関する規程」に基づいています。

②退職手当

教職員に対する退職手当については、「公立大学法人静岡文化芸術大学職員退職手当規程」、「公立大学法人静岡文化芸術大学期間契約職員退職手当に関する細則」及び「静岡文化芸術大学特任教員の勤務条件等に関する取扱細則」に基づいています。

(注3)支給人員数は、令和2年4月1日から令和3年3月31日までの間の平均支給人員等によっています。

(注4)本表の教職員(非常勤)欄には、臨時職員(補助事務員)の支給額(2,851千円)及び支給人数(237人)は含まれていません。

(注5)本表の支給額合計には、受託研究費、共同研究費及び受託事業費で支出した人件費は含まれていません。

(15) 開示すべきセグメント情報

当法人は単一セグメントにより事業を行っているため、記載を省略しています。

(16) 業務費及び一般管理費の明細

(単位:千円)

教育経費		
消耗品費	21,397	
消耗備品費	2,669	
備品費	16,119	
出版物費	626	
印刷製本費	4,506	
水道光熱費	31,460	
旅費交通費	1,358	
通信運搬費	3,251	
賃借料	1,327	
福利厚生費	829	
修繕費	79,431	
損害保険料	1,202	
諸会費	319	
報酬・委託・手数料	104,642	
奨学費	83,124	
減価償却費	5,451	
徴収不能引当金繰入額	267	
雑費	875	
		358,862
研究経費		
消耗品費	14,067	
消耗備品費	5,263	
備品費	7,045	
出版物費	2,497	
印刷製本費	8,360	
水道光熱費	5,888	
旅費交通費	2,454	
通信運搬費	1,993	
賃借料	182	
修繕費	14,661	
損害保険料	213	
諸会費	2,849	
報酬・委託・手数料	20,075	
減価償却費	64	
雑費	471	
		86,089
教育研究支援経費		
消耗品費	5,795	
消耗備品費	320	
備品費	2,913	
出版物費	10,297	
印刷製本費	272	
水道光熱費	4,199	
通信運搬費	2,787	
賃借料	63	
修繕費	9,987	
損害保険料	151	
報酬・委託・手数料	75,174	
図書除却費	15	
減価償却費	104,808	
		216,788
受託研究費		
職員人件費		
非常勤職員給与		
給料	55	
消耗品費	314	
消耗備品費	99	
報酬・委託・手数料	932	
		1,402
共同研究費		
消耗品費	335	
備品費	187	
出版物費	20	
旅費交通費	35	
報酬・委託・手数料	1,932	
		2,511

受託事業費等			
職員人件費			
非常勤職員給与			
給料		1,018	
消耗品費		496	
消耗備品費		111	
備品費		429	
出版物費		38	
印刷製本費		3	
旅費交通費		120	
通信運搬費		8	
賃借料		1	
報酬・委託・手数料		1,160	3,389
役員人件費			
報酬		38,969	
賞与		15,004	
退職給付費用		8,390	
法定福利費		3,967	66,331
教員人件費			
常勤教員給与			
給料	602,943		
賞与	209,413		
退職給付費用	21,715		
法定福利費	139,073	973,145	
非常勤教員給与			
給料	48,243		
法定福利費	249	48,493	1,021,639
職員人件費			
常勤職員給与			
給料	354,976		
賞与	97,197		
退職給付費用	146		
法定福利費	74,388	526,709	
非常勤職員給与			
給料	7,310		
法定福利費	391	7,701	534,411
一般管理費			
消耗品費		11,026	
消耗備品費		403	
備品費		262	
出版物費		1,055	
印刷製本費		2,488	
水道光熱費		30,220	
旅費交通費		5,597	
通信運搬費		3,136	
賃借料		8,004	
車両燃料費		189	
福利厚生費		1,872	
修繕費		78,624	
損害保険料		2,435	
広告宣伝費		9,254	
諸会費		2,513	
会議費		14	
報酬・委託・手数料		121,989	
租税公課		4,087	
減価償却費		4,045	
雑費		9,626	296,848

(17) 寄附金の明細

(単位:千円、件)

区 分	当期受入額	件 数	摘 要
全 学	19,278	972	うち、現物寄附 8,096千円、876件
合 計	19,278	972	

(18) 受託研究の明細

(単位:千円)

委託者	経費の別	期首残高	当期受入額	受託研究収益	期末残高
地方公共団体 (設立団体)	直接経費	-	1,465	1,465	-
	間接経費	-	162	162	-
合 計	直接経費	-	1,465	1,465	-
	間接経費	-	162	162	-

(19) 共同研究の明細

(単位:千円)

共同研究契約 の相手方	経費の別	期首残高	当期受入額	共同研究収益	期末残高
地方公共団体 (設立団体)	直接経費	-	2,243	2,243	-
	間接経費	-	249	249	-
株式会社等	直接経費	-	268	268	-
	間接経費	-	29	29	-
合 計	直接経費	-	2,511	2,511	-
	間接経費	-	279	279	-

(20) 受託事業等の明細

(単位:千円)

委託者等	経費の別	期首残高	当期受入額	受託事業等収益	期末残高
地方公共団体 (設立団体)	直接経費	-	200	200	-
	間接経費	-	50	50	-
地方公共団体等 (設立団体以外)	直接経費	-	1,600	1,600	-
	間接経費	-	400	400	-
株式会社等	直接経費	-	1,056	1,056	-
	間接経費	-	264	264	-
その他	直接経費	-	1,058	1,058	-
	間接経費	-	264	264	-
合 計	直接経費	-	3,914	3,914	-
	間接経費	-	978	978	-

(21) 科学研究費補助金等の明細

(単位:千円、件)

種目	当期受入	件数	摘要
学術研究助成基金助成金	(16,215) 4,864	38	
基盤研究(C)	(13,110) 3,933	33	
若手研究	(1,500) 450	2	
研究活動スタート支援	(1,000) 300	1	
挑戦的研究(開拓)	(500) 150	1	
国際共同研究加速基金(B)	(105) 31	1	
科学研究費補助金	(4,779) 2,682	16	
基盤研究(A)	(750) 225	3	
基盤研究(B)	(4,029) 2,157	12	
新学術領域研究(公募研究)	- 300	1	
合 計	(20,994) 7,546	54	

(注)当期受入は間接経費相当額を記載し、直接経費相当額については、外数として()内に記載しています。

(22) 上記以外の主な資産、負債、費用及び収益の明細

①現金及び預金

(単位:千円)

区分	残高	摘要
現金	448	
普通預金	630,550	
当座預金	1,054	
定期預金	413,865	
計	1,045,917	

②立替金

(単位:千円)

区分	残高	摘要
共済費県負担分(事務費含)	42,386	
その他	37	
計	42,423	

③未収入金

(単位:千円)

区分	残高	摘要
静岡県施設整備等事業費補助金	93,378	
静岡県文化プログラム「工芸展」推進委員会負担金	4,491	
受託研究	1,628	
共同研究	2,492	
受託事業	3,733	
食堂業者負担水光熱費	1,162	
オペラコンクール実行委員会人件費負担金等	589	
その他	817	
計	108,292	

④未払金

(単位:千円)

区分	残高	摘要
固定資産	6,183	
業務費	160,205	
人件費	37,660	
一般管理費	107,489	
その他	6,661	
計	318,200	

⑤前受金

(単位:千円)

区分	残高	摘要
令和3年度授業料	83,403	
計	83,403	

⑥預り金

(単位:千円)

区分	残高	摘要
同窓会費	55,172	
後援会費	19,170	
静岡国際オペラコンクール実行委員会経費	29,438	
デザイン学部材料費	2,336	
人件費	12,017	
傷害保険料	1,635	
その他	236	
計	120,006	