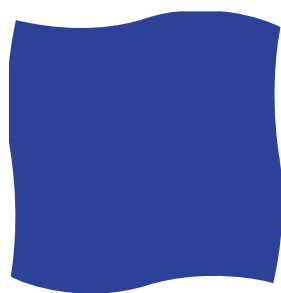


令和2年度
(第11期事業年度)

決算報告書



S U A C

自 令和2年4月 1日

至 令和3年3月31日

公立大学法人静岡文化芸術大学

令和2年度 決算報告書

公立大学法人静岡文化芸術大学

(単位:千円)

区 分	予算額	決算額	差額 (決算-予算)	備考
収入				
運営費交付金	1,575,622	1,575,622	0	
施設整備費補助金	154,378	154,378	0	
自己収入	950,704	938,369	△ 12,335	
授業料収入及び入学検定料収入	905,857	896,121	△ 9,736	注1、2
雑収入	44,847	42,248	△ 2,599	
受託研究等収入及び寄附金収入等	34,538	20,494	△ 14,044	
補助金等収入	12,667	12,156	△ 511	
臨時利益	-	-	0	
長期借入金収入	-	-	0	
目的積立金取崩収入	10,120	9,295	△ 825	
前中期目標期間繰越積立金取崩収入	10,000	6,581	△ 3,419	
運営費交付金債務取崩収入	4,821	4,821	0	
計	2,752,850	2,721,717	△ 31,133	
支出				
業務費	2,544,293	2,412,196	△ 132,097	
教育研究経費	1,710,053	1,604,747	△ 105,306	
一般管理費	834,240	807,449	△ 26,791	
施設整備費	182,269	176,320	△ 5,949	
受託研究等経費及び寄附金事業費等	26,288	8,159	△ 18,129	
長期借入金償還金	-	-	0	
計	2,752,850	2,596,675	△ 156,175	

○ 表示単位について

金額は千円未満を四捨五入で表示しているため、合計金額と一致しないことがある。

○ 予算と決算の差異について

(注1) 入学者数の減少、県内からの入学者割合の増加により、入学検定料収入が5,076千円減少した。

(注2) 志願者数の減少により検定料収入が4,718千円減少した。

(注3) 新型コロナウイルス感染拡大の影響による事業中止等により、収支ともに総じて減少した。

○ 損益計算書との差異について

(1) 決算報告書では、固定資産取得額が支出に含まれ、減価償却費が支出から除かれている。

(2) 決算報告書では、負債計上している翌年度繰越分が収入に含まれている。