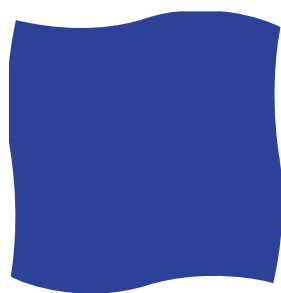


令和3年度  
(第12期事業年度)

# 決算報告書



S U A C

自 令和3年4月 1日

至 令和4年3月31日

公立大学法人静岡文化芸術大学

# 令和3年度 決算報告書

公立大学法人静岡文化芸術大学

(単位:千円)

区 分	予算額	決算額	差額 (決算-予算)	備考
収入				
運営費交付金	1,592,458	1,592,458	0	
施設整備費補助金	150,010	149,319	△ 691	
自己収入	932,251	932,889	638	
授業料収入及び入学金検定料収入	894,261	894,626	365	
雑収入	37,990	38,263	273	
受託研究等収入及び寄附金収入等	19,653	15,287	△ 4,366	注1
補助金等収入	1,073	1,511	438	注2
臨時利益	-	-	0	
長期借入金収入	-	-	0	
目的積立金取崩収入	45,258	45,257	△ 1	
前中期目標期間繰越積立金取崩収入	-	-	0	
運営費交付金債務取崩収入	6,309	6,309	0	
計	2,747,012	2,743,030	△ 3,982	
支出				
業務費	2,575,877	2,521,241	△ 54,636	
教育研究経費	1,792,993	1,748,556	△ 44,437	
一般管理費	782,884	772,685	△ 10,199	
施設整備費	153,182	152,490	△ 692	
受託研究等経費及び寄附金事業費等	17,953	10,747	△ 7,206	注1
長期借入金償還金	-	-	0	
計	2,747,012	2,684,478	△ 62,534	

## ○ 表示単位について

金額は千円未満を四捨五入で表示しているため、合計金額と一致しないことがある。

## ○ 予算と決算の差異について

(注1) 寄附金の対象となる事業について、新型コロナウイルス感染症の影響により、一部が翌年度以降に延期となったため、収入が4,100千円、支出が5,331千円減少した。

(注2) 地共済団体部からの助成金により415千円収入が増加した。

## ○ 損益計算書との差異について

(1) 決算報告書では、固定資産取得額が支出に含まれ、減価償却費が支出から除かれている。

(2) 決算報告書では、負債計上している翌年度繰越分が収入に含まれている。