

GRADUATION WORKS 2022

静岡文化芸術大学 デザイン学部・大学院デザイン研究科
2021年度 卒業制作・修了制作 選抜作品集

EXHIBITION

2022.2.15 [TUE] □ 2.21 [MON]

第19回 静岡文化芸術大学
デザイン学部卒業展・デザイン研究科修了展

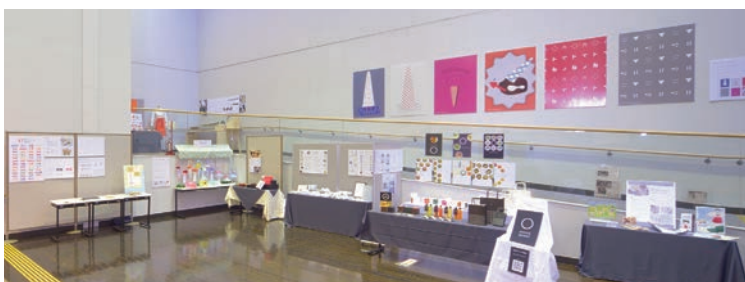
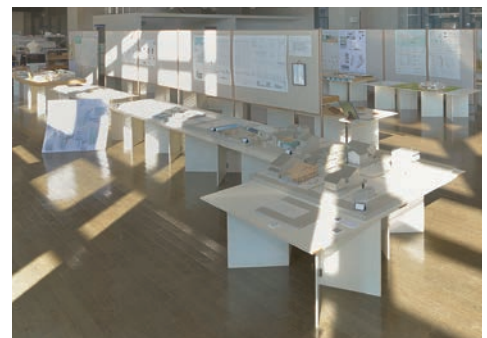
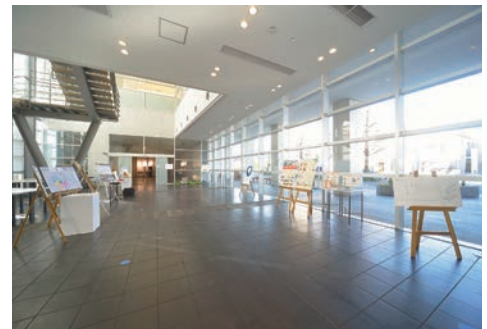
静岡文化芸術大学 デザイン学部卒業展・デザイン研究科修了展が開催され、多数のご来場をいただきました。



2022年3月、本学から巣立ったデザイン学部・デザイン研究科の学生たちの研究・学業の集大成である卒業制作・修了制作の中から、選ばれた代表作36作品をご紹介します。

人びとのつながりを創出するデザインや冊子などのグラフィックデザイン、地元の素材に着目した家具や未来のモビリティなどのプロダクトデザイン、地域の課題に取り組んだ建築・設計、自らの内面に向き合ったインスタレーションなど多種多様な作品が並びます。

目の前にある課題に向き合い、自分なりの答えを導く作品制作に取り組んだ学生たち。考え、向き合い、形にする。それぞれの思いが込められた作品です。



[表紙デザイン]
デザインフィロソフィー領域4年 伊藤寛人

テーマは「前進」です。私たちはこの場所で、様々な経験を積んでいきました。それは嬉しいことだけではなく辛いこともあったと思います。そんな中でも成長を続けた私たちが新しい環境へ前進する姿を、矢印をモチーフに表現しています。

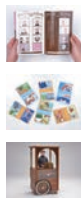
デザインフィロソフィー領域 Design Philosophy 03

私もお姫様になりたかった
～めんどくさい女の子の説明書～
I'm not a Princess.
みんなのちから、人間に貸してください!
Animals and plants, please help humans with your wonderful skills!
移動販売「palanpa」
Onigiri stall "palanpa"

森下 菜実
MORISHITA Nami

鈴木 花奈子
SUZUKI Kanako

松下 歩未
MATSUSHITA Ayumi



魅力が分かるよ! 47都道府県!
Everyone knows the chaem! 47

My hands for me.

ブラレク
Blind Recreation

伊藤 寛人
ITO Hiroto

宇山 紗季
UYAMA Saki

古野 雄大
FURUNO Yuta



プロダクト領域 Product Design 06

食卓を彩る蒸し器『mim!』
"mim!" - A steamer to color your dining table -

浮かべ広げるバストイ
A toy that float in the bath

かざる、めくる、つつむ花器 Plau
The Vase "plau" - for decorate, flick past and wrap

日下部 結女
KUSAKABE Yume

渡瀬 七虹
WATASE Nanako

伊藤 桃笑
ITO Moe



CARRIE-E 2032年、カートレイン復活
Next Generation Car Train "CARRI-E" in 2032

宙を舞う癒し系バトル「Float Flutter」
Healing Battles in the Air "Float Flutter"

POPPIN' WALKING!
一心と足取り弾むパーソナルモビリティー
POPPIN' WALKING! - Personal mobility that bouncy with your heart -

岡原 颯太
OKAHARA Sohta

鎌田 怜奈
KAMATA Reina

菅野 萌
KANNO Moe



ビジュアル・サウンド領域 Audio and Visual Communications 09

Please help me, my dearest friend.

デザイン思考を学ぶ教材『esse』
『esse』 - Educational materials for learning design thinking -

十二彩食堂
JYUNI SAISHOKU DO

PLUSTAKE

伊藤 歌奈子
ITO Kanako

三宅 裕子
MIYAKE Yuko

安井 友梨
YASUI Yuri

小里 弓子
ORI Yumiko



規格外品の食品ブランド around ground

猟師というしごと
The work of a hunter

修悦体をデザインする
Designing a "Shuyetsu typeface"

CONNECTION

亀田 佳那
KAMEDA Kana

胡桃澤 あさひ
KURUMISAWA Asahi

高木 志弥
TAKAGI Tomoya

南川 創
MINAMIKAWA So



建築・環境領域 Architecture and Landscape 13

ふるまいからまちの未来を描く
筑津市沿岸部における海との共存の痕跡から学ぶまちのあり方
Envisioning the future of the city through behavior: How cities can learn from the traces of coexistence with the sea in coastal areas

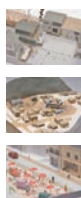
木材で今昔をつなぐ
- 歴史的建造物と地域材を活用した木創造拠点 -
Connecting the Past and Present with Wood

あまがさき街中テラス
Amagasaki City Terrace

岡田 美憂
OKADA Miyu

竹内 唯
TAKEUCHI Yui

生田 梓紗
IKUTA Azusa



このまち百貨店
甲府の街と宝飾産業に着目した街中再構築の提案
KONOMACHI department store: A proposition of city reconstruction based on the relationship between Kofu city and the jewelry industry

みちくさオフィス
- 町の人と外から来た人、さらに外の世界をつなぐ空間 -
Michikusa Office: A space that connects the people of Hutamata, the people from outside, and the outside world

紡ぐ
weave

石原 寧織
ISHIHARA Neo

鬼頭 裕斗
KITO Yuto

寺田 結音
TERADA Yuine



インタラクション領域 Interaction Design 16

Breath Chair

One-room Walkthrough Closet

【卒制】47都道府県をVTuberにしてみたwww
47 VTubers with the theme of prefectures

From Enshu

安部 涼
ABE Ryo

齋藤 翔
SAITO Kakeru

室 虎ノ輔
MURO Toranosuke

熊澤 有真
KUMAZAWA Yuma



GRAY WORLD

車窓から見た風景
The Scenery I Saw from the Vehicle Windows

Anticlimax

in my mind.

黒川 晶子
KUROKAWA Akiko

槻木 鈴香
TSUKINOKI Suzuka

早川 瑛大
HAYAKAWA Akihiro

安本 凜
YASUMOTO Rin



大学院 デザイン研究科 Graduate School of Design 20


中国と日本が共有する「漢字文化」に着目した、コミュニケーション向上のためのデザイン
The design focuses on the "Kanji culture" shared by China and Japan to promote communication

馬 瑤
MA YAO



年獣のキャラクターおよび応用
NENJU character and its applications

趙 倩
ZHAO QIAN



👑 奨励賞

森下 菜実

MORISHITA Nami

私もお姫様になりたかった
～めんどくさい女の子の説明書～
I'm not a Princess.

【本 / カルタ】

情緒不安定な女の子たちの悩みや本音を
を一冊の本とカルタにまとめました。興味
や共感が持てる部分が必ずあるはずです。

Adobe Illustrator
ibisPaint X

冊子:A5サイズ[88ページ]
カルタ150枚



鈴木 花奈子

SUZUKI Kanako

みんなのちから、
人間に貸してください!

Animals and plants, please
help humans with your won-
derful skills!

【冊子 / 学習材】

生物のすご技を模倣して作られた「バイ
オメテイクス」製品について、楽しく学
べるコンテンツです。

紙、プラスチック、石粉粘土、
ステンボード等
Adobe Illustrator
Adobe Fresco

冊子:A5サイズ[48ページ]
学習材:W150×D112×H50mm



松下 歩未

MATSUSHITA Ayumi

移動販売「palanpa」

Onigiri stall "palanpa"

【屋台デザイン / VI デザイン】

「palanpa」はリヤカーで移動販売をするおにぎり屋。出店場所付近まで車で移動し、組み立て、販売を行います。

屋台: 木材、アクリル板、真鍮金具
ユニフォーム: リネン
パッケージ: クラフト紙、手漉き和紙
Rhinceros
Adobe Illustrator

屋台: W930×D760×H1700mm
(収納時H900mm)



伊藤 寛人

ITO Hiroto

魅力が分かるよ!

47都道府県!

Everyone knows the chaem! 47

【タイポグラフィ】

「都道府県に興味を持つきっかけづくり」を目的に都道府県のタイポグラフィを制作しました。魅力を一組み込むことで、一目で伝わるデザインを目指しています。

紙、MDF材
Adobe Illustrator

ボード: W420×H594mm



宇山 紗季

UYAMA Saki

My hands for me.

【スタイルブック】

1日の中で、一番見るのは自分の手。たかが手元。だけど、そんな“手元”がお気に入りになったら…。今よりも少しだけ、1日がワクワクする。

ネイル用品各種
Adobe Illustrator
Adobe Photoshop

冊子:W257×D182×H15mm
(リングは含まない)



古野 雄大

FURUNO Yuta

ブラレク

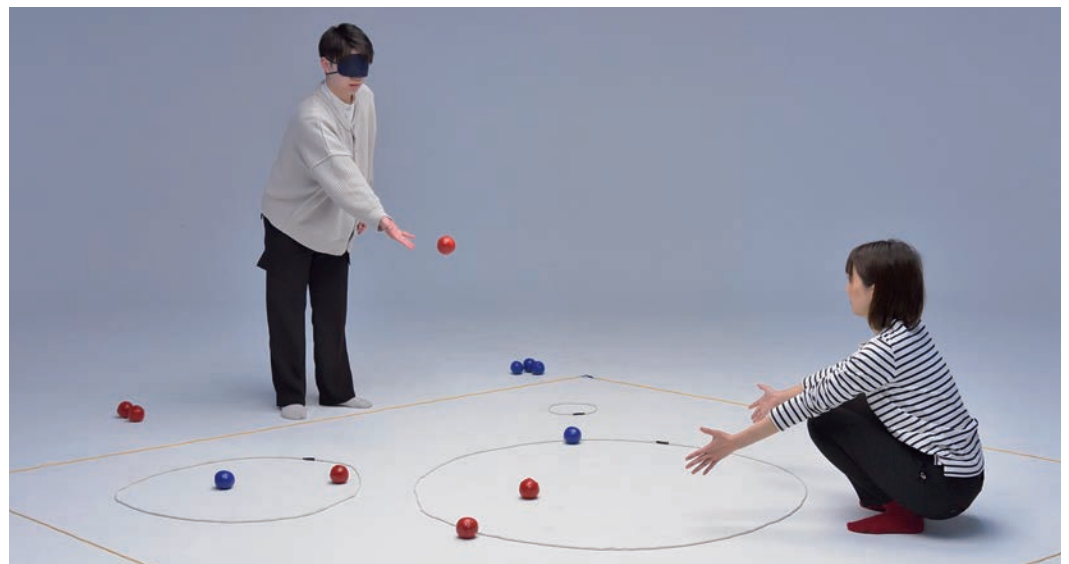
Blind Recreation

【レクリエーション】

視覚に頼らないことで新たな気づき、今までとは違う面白さを体験できるレクリエーションです。

紙
Adobe Illustrator

カード9枚
冊子:A5サイズ[32ページ]



ターゲットボッチャ



ブラインドシュート



インストラクション用冊子 PDF データ



ブラレクカード PDF データ

🏆 奨励賞

日下部 結女

KUSAKABE Yume

食卓を彩る蒸し器

『mim!』

"mim!" - A steamer to color your dining table -

【家電 / アプリケーション】

野菜を「選ぶ」瞬間から、食卓で「食べる」瞬間まで楽しめる蒸し野菜のデリバリーサービス。

PLA樹脂、アクリルガッシュ
Adobe Illustrator
Adobe XD
Rhinoceros

W210×D210×H190mm



🏆 奨励賞

渡瀬 七虹

WATASE Nanako

浮かべ広げるバストイ

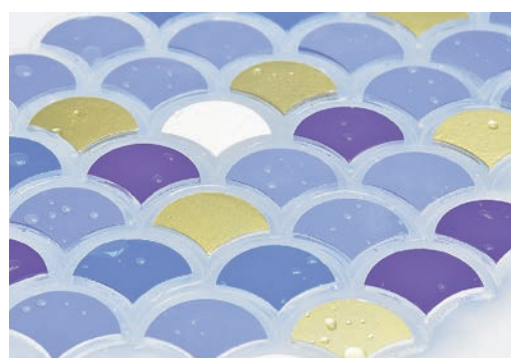
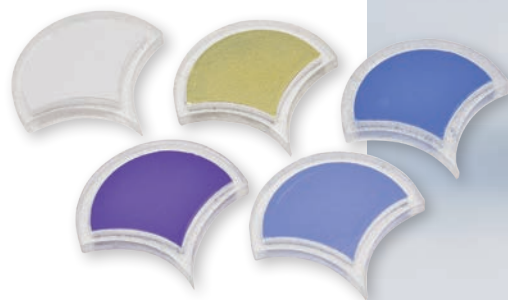
A toy that float in the bath

【お風呂おもちゃ】

お風呂に浮かべたピースを組み合わせて模様を広げる。リラックスと保温効果のあるおもちゃをデザイン。

シリコン、ABS樹脂、PLA樹脂

W70×D70×H7mm (1ピース)



伊藤 桃笑

ITO Moe

かざる、めくる、 つつむ花器 Plau

The Vase "plau" - for decorate,
flick past and wrap

【花器】

パルプ紙と新聞紙から花器を作りました。
紙の特性や質感を活かし、市販の植物だ
けでなく雑草まで楽しむことができる花
器です。

パルプ紙、新聞紙、アクリル絵の具
Adobe Illustrator

H50~150mm
W30~100mm
D30~100mm



岡原 颯太

OKAHARA Sohta

CARRIE-E

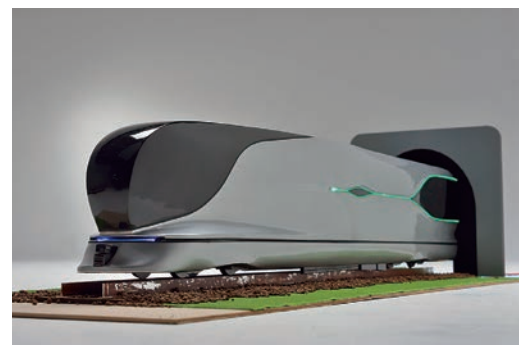
2032年、カートレイン復活
Next Generation Car Train
"CARRI-E" in 2032

【モビリティデザイン】

マイEVカーで行く週末の短い時間での
旅行を快適に存分に楽しめるようにする
次世代カートレインです。

硬質ウレタンフォーム、MDF材
Adobe Illustrator
Adobe Photoshop
Autodesk Fusion 360

W1000×D149×H215mm (模型1/20)



鎌田 怜奈

KAMATA Reina

宙を舞う癒し系バトル 「Float Flutter」

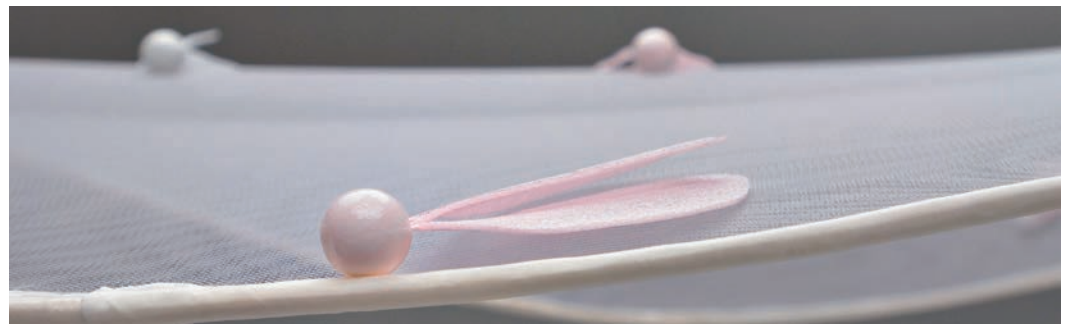
Healing Battles in the Air
"Float Flutter"

【遊具】

バトルと癒し、相反する要素が一つになったゲーム。遊ぶ子供たちだけでなく、見ている周りの人まで楽しめる。

高発砲ポリエチレンシート、
スチロール球、スチール、チュール、
竹ひご、テグス、塩化ビニルパイプ

W2000×D800×H2000mm



菅野 萌

KANNO Moe

POPPIN' WALKING!

一心と足取り弾むパーソナルモビリティ

POPPIN' WALKING!

- Personal mobility that bouncy with your heart -

【パーソナルモビリティ】

ポップに明るく自分らしく! 色んな世界観を持つ皆がいつまでもワクワクして乗れたらいいよね。

MDF材、木材、アクリル板、
ウレタンフォーム、アルミ
Autodesk Fusion 360
Adobe Illustrator
Adobe Photoshop

W570×D900×H755mm (模型1/1)



👑 奨励賞

伊藤 歌奈子

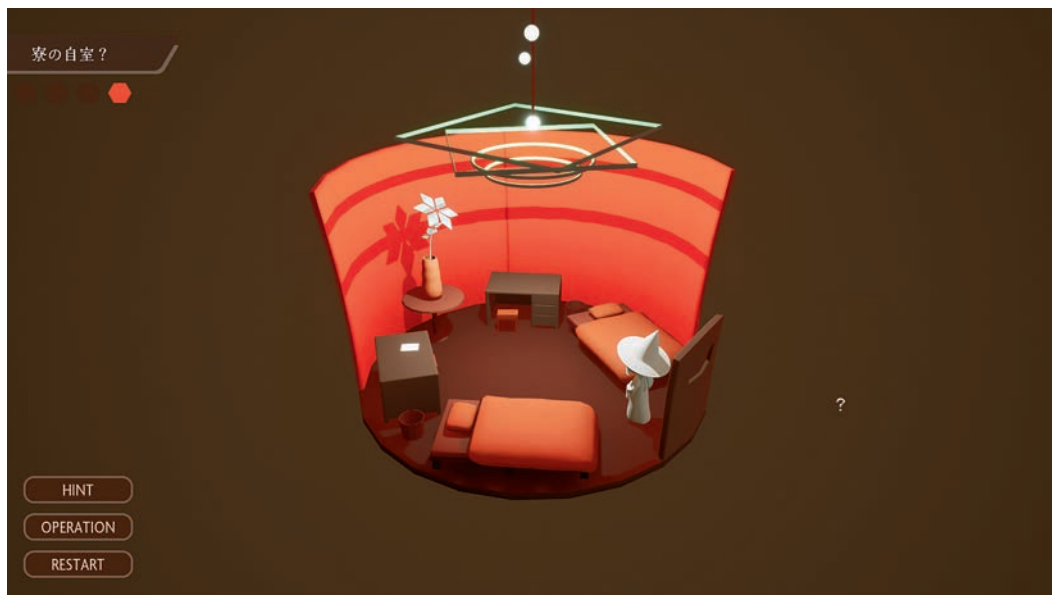
ITO Kanako

Please help me,
my dearest friend.

【脱出ゲーム】

光と影を使って謎解きをする脱出ゲームです。失踪してしまった友達を探しに行くのですが…。

Unreal Engine
3ds MAX
Adobe Photoshop
Adobe Illustrator



👑 奨励賞

三宅 裕子

MIYAKE Yuko

デザイン思考を学ぶ教材
『esse』

『esse』-Educational materials
for learning design thinking -
【グラフィックデザイン / プロダクト
デザイン / ブランディング】

急激に変化するこれからの時代に必要な「デザイン思考」を視覚的、感覚的に分かりやすく学べる教材。

MDF材、紙
Adobe Illustrator
Adobe Photoshop
Adobe InDesign
Adobe After Effects

ボード：一辺204mmの五角形、H11mm
パッケージ：W561×D390×H50mm
パンフレット：A4サイズ、三つ折り
説明書冊子：A5サイズ[24ページ]
授業映像[48秒]



🏆 奨励賞

安井 友梨

YASUI Yuri

十二彩食堂

JYUNI SAISHOKU DO

【ブランディング】

歳時記に見合った”食”をテーマとするブランディングデザイン。パッケージには手触りの良い真っ白な紙に吉祥紋様を施すことで、和の美しさを感じさせている。

五感紙
Adobe Illustrator
Adobe Photoshop

- 1: H200×W110×D50mm
- 2: H125×W115×D90mm
- 3: H30×W130×D70mm
- 4: H150×W130×D120mm
- 5: H750×W150×D80mm
- 6: H95×W105×D80mm
- 7: H55×W125×D80mm
- 8: H120×W90×D100mm
- 9: H85×W130×D110mm
- 10: H120×W140×D60mm
- 11: H55×W40×D180mm
- 12: H220×W75×D40mm



小里 弓子

ORI Yumiko

PLUSTAKE

【ブランディング/プロダクトデザイン】

竹を活用した食器のデザインとブランディング。形と色のグラデーションで「自分にしっくりくるカタチ」を問いかける。

PLA樹脂、石粉粘土、竹紙
Adobe Illustrator
Rhinceros

W200×D200×H140mm(食器8点)



亀田 佳那

KAMEDA Kana

規格外品の食品ブランド around ground

【ブランディング / パッケージデザイン】

規格外野菜や果物を使った食品を販売するブランドのブランディングとパッケージのデザインです。

GA/バガスシュガー
Adobe Illustrator
Adobe Photoshop

ポスター：A3サイズ
W350×D120×H270mm(パッケージ大)
W43×D43×H43mm(パッケージ小)



胡桃澤 あさひ

KURUMISAWA Asahi

猟師というしごと

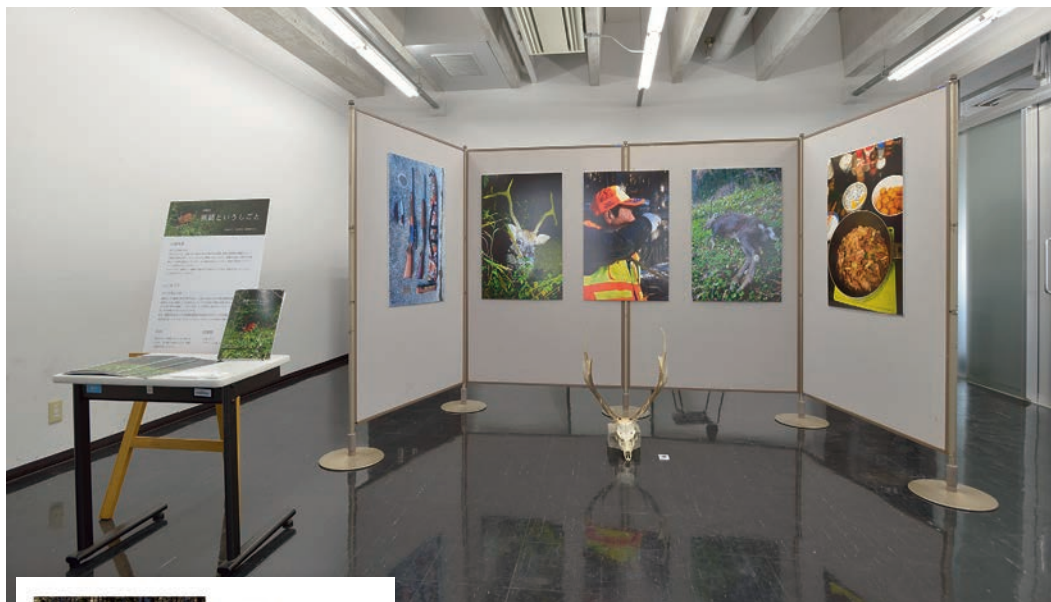
The work of a hunter

【写真 / グラフィック誌】

猟師の仕事や狩猟の役割について興味を持ってもらうことを目的に、実際の仕事の様子や、里山の壮大な自然風景と人々の営みを写真におさめ、インタビュー記事とともにグラフィック誌としてまとめました。

スチレンボード、光沢紙
Adobe Photoshop
Adobe Illustrator

写真パネル：W620×H950mm
グラフィック誌：A4サイズ[48ページ]



高木 志弥

TAKAGI Tomoya

修悦体をデザインする

Designing a "Shuyetsu typeface"

【書体制作】

「不思議なアート書体」と言われる修悦体をデータ化・フォント化することにより、「誰でも作れる文字」から「誰でも使える文字」を目指した。

Adobe Illustrator

書体制作:約500書体
壁面展示:W4500×H2500mm



卒業制作

湖 植 相 構 根 橋 板 歌 羽 明 直 点 北 今 未 幹 先 石 骨 位 付 雲 新 前 岩 壳 間 引 記 球 波
 想 写 去 配 息 者 誠 繪 室 風 茶 樂 形 星 叙 南 禁 空 玉 七 詠 告 響 親 合 古 兒 閑 強 鼓 美 奕
 業 返 追 進 通 速 送 遊 刀 嗚 声 戸 原 船 切 来 派 車 三 字 說 昨 電 休 食 市 元 門 弱 語 估 油
 主 究 宮 農 動 全 持 級 分 午 午 黃 鳳 舞 妹 書 松 田 中 學 課 灯 面 野 果 止 自 回 園 言 洋 羊
 回 壘 悲 意 感 感 念 第 夜 台 頭 步 地 池 広 通 樹 儿 兀 花 結 深 細 組 埋 用 里 同 何 計 守 守
 池 取 箱 族 扇 踏 曲 由 長 米 汽 走 活 傳 海 週 土 五 夕 日 絨 面 朝 露 高 時 後 肉 晴 工 業 輝
 酒 打 毛 鴨 寺 区 受 反 失 太 角 社 才 外 寧 錦 金 六 虫 入 珠 味 繪 給 谷 寺 首 京 東 郊 區 銀
 特 坂 落 流 忙 拾 買 育 火 天 山 十 年 予 正 兜 糸 生 本 川 望 郡 信 飛 樞 事 員 林 拓 志 杏 州
 品 丁 諾 院 孫 鏡 第 員 秋 色 下 光 丸 弟 知 顏 水 千 人 耳 殘 穿 嘴 血 優 宿 百 九 左 木 昔 間
 笛 和 物 昭 臨 期 世 卒 休 力 森 交 当 王 科 雷 木 賊 埋 喫 草 月 究 投 改 駝 目 足 兩 高 注 往
 湖 齒 刺 作 北 行 無 常 小 手 村 場 出 円 齒 万 名 立 殿 乾 音 町 辺 段 符 出 白 文 女 魚 買 開

南川 創

MINAMIKAWA So

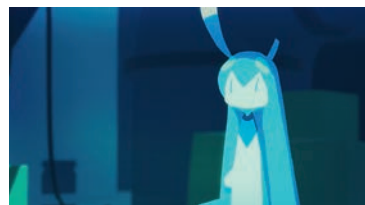
CONNECTION

【2D アニメーション】

海中に沈んだ廃工場を舞台として、不思議な生き物とロボットとの“繋がり”を主題として制作しました。

Adobe After Effects
Adobe Audition
Adobe Premiere Pro
Blender
CLIP STUDIO PAINT

1920×816 [4分46秒]



映像が見られます。



🏆 奨励賞

岡田 美憂

OKADA Miyu

ふるまいからまちの未来を描く
焼津市沿岸部における海との共存
の痕跡から学ぶまちのあり方

Envisioning the future of the
city through behavior:

How cities can learn from the traces of co-
existence with the sea in coastal areas

【まちの将来設計】

人々や動植物のふるまいしろをすることで
人口流出を許容しながらも多様な過ご
し方ができるまちのあり方の提案。

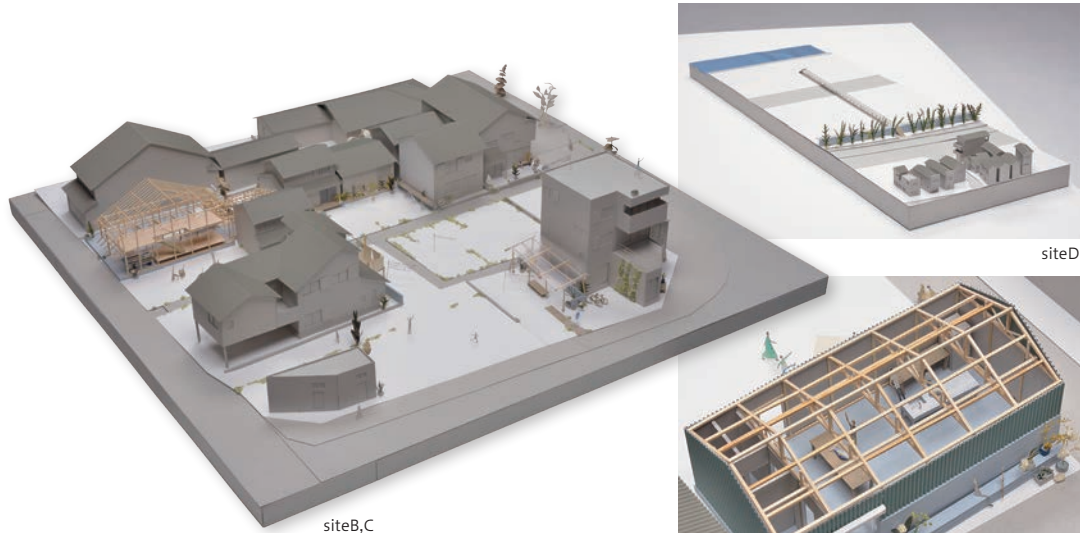
スチレンボード、ボール紙、角材、
ドライフラワー、スタイロフォーム
Adobe Illustrator
Adobe Fresco
Vectorworks

siteA:
W600×D600×H300mm (模型1/50)

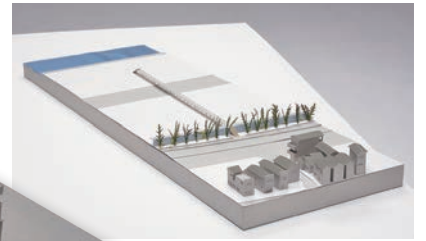
siteB,C:
W1200×D1200×H300mm (模型1/50)

siteD:
W600×D600×H200mm (模型1/100)
W1200×D400×H100mm (模型1/200)

他



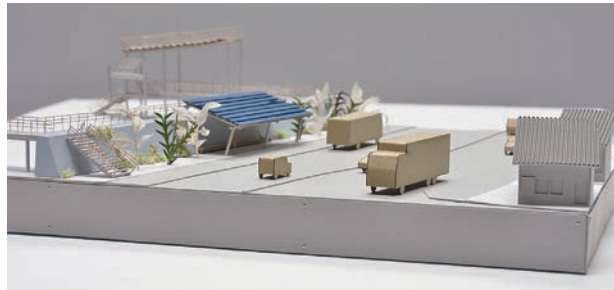
siteB,C



siteD



siteA



siteD



siteC

🏆 奨励賞

竹内 唯

TAKEUCHI Yui

木材で今昔をつなぐ
- 歴史的建造物と地域材
を活用した木創造拠点 -

Connecting the Past and Present
with Wood

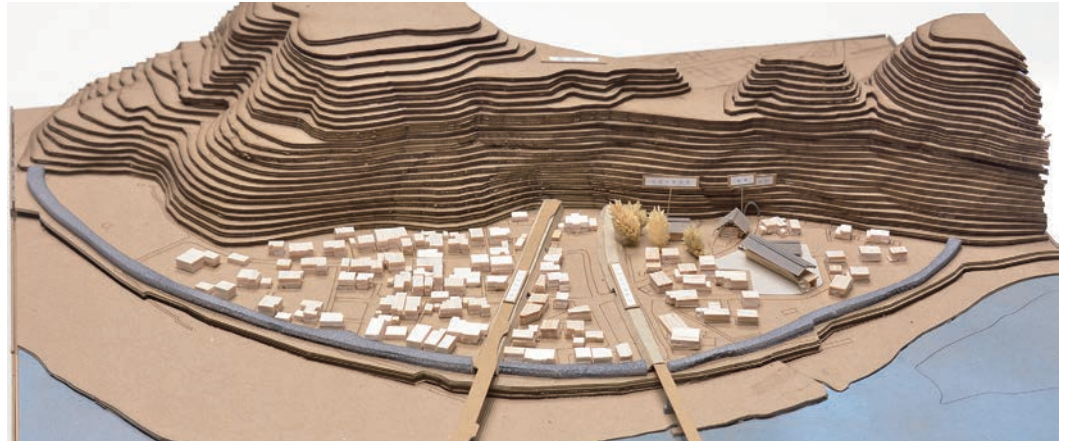
【文化財を活用した街づくり】

かつての木材流通の拠点だった浜松市
天竜区二俣町に着目し、歴史的建造物
と街を一体的に利用できる計画を行った。

スチレンボード、ボール紙、パルサ、
ヒノキ角棒
Adobe Illustrator
Adobe Photoshop
Adobe Fresco
Vectorworks

パネル:A1サイズ(4点)

模型:
W600×D640×H120mm (模型1/1000)
W840×D1150×H290mm (模型1/200)
W450×D1110×H290mm (模型1/50)



生田 梓紗

IKUTA Azusa

あまがさき街中テラス

Amagasaki City Terrace

【建築設計】

「歩いて楽しい」をコンセプトに通りの活性化に取り組んだ。パン店を中心に3つの建物と広場を計画した。

ステンレボード、色画用紙、段ボール、プラスチック板、かすみ草、デコレーションライト
Adobe Illustrator
Adobe Photoshop

W1010×D730×H150mm(模型1/100)



石原 寧織

ISHIHARA Neo

このまち百貨店

甲府の街と宝飾産業に着目した
街中再構築の提案

KONOMACHI department store:
A proposition of city reconstruction
based on the relationship between Kofu
city and the jewelry industry

【建築設計】

山梨県甲府市の地場産業である宝飾産業に着目した、既存商業施設の改修およびその周辺環境の整備による街中再構築のための提案。

ステンレボード、スタイロフォーム、ボール紙、画用紙
Adobe Illustrator
Adobe Photoshop
ibisPaint

W600×D450×H360mm(模型1/100)
W850×D900×H200mm(模型1/200)
W420×D300×H90mm(模型1/1000)



鬼頭 裕斗

KITO Yuto

みちくさオフィス

—町の人と外から来た人、
さらに外の世界をつなぐ空間—

Michikusa Office:

A space that connects the people of
Hutamata, the people from outside,
and the outside world

【町の集会所的オフィスの設計】

天竜区二俣町を敷地とし、町のモノと人の
魅力が「職」と「食」を通して広がって
いくオフィスを計画しました。

ステンレボード、黄ボール紙、グレー紙、
段ボール、桧角材、ドライフラワー
Adobe Illustrator
Adobe Photoshop

広域:W475×D630×H50mm(模型1/2000)
敷地:W1130×D805×H130mm(模型1/100)
詳細:W2000×D1000×H260mm(模型1/30)



寺田 結音

TERADA Yuine

紡ぐ

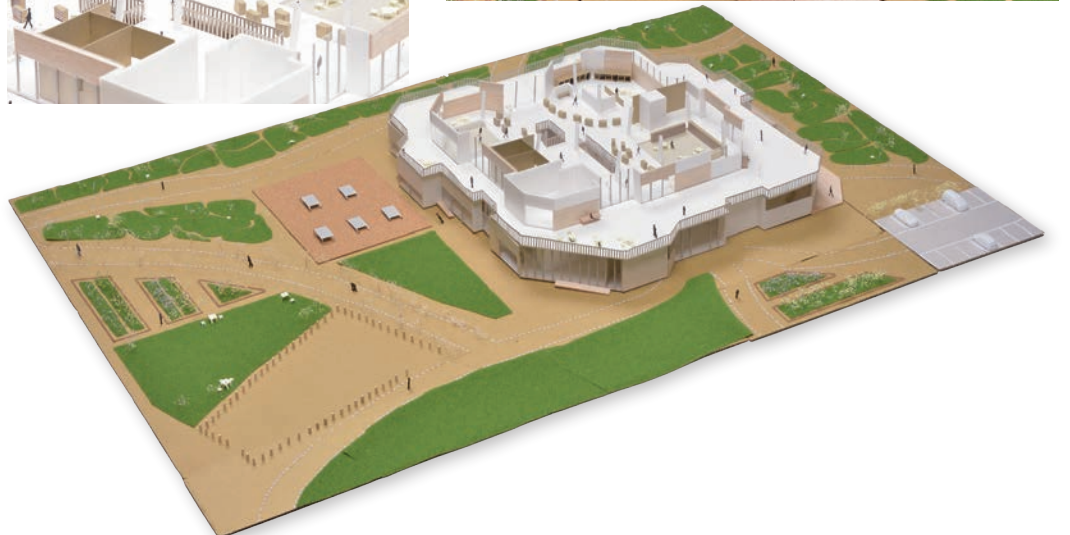
weave

【建築設計】

生き方や考え方が多様化している今、互
いに認め合い、居場所を見つけて欲しい
という想いを込めて設計しました。

ステンレボード、段ボール、黄ボール紙、
パルサ板、色紙、プラ板
Adobe Illustrator
Adobe Photoshop

W1300×D900×H100mm(模型1/100)



👑 奨励賞

安部 涼

ABE Ryo

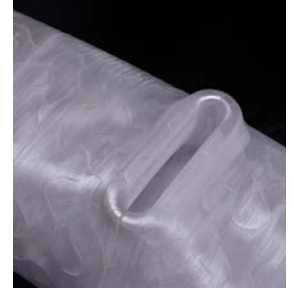
Breath Chair

【椅子】

Breath Chairは風のパーテーションを挟んで会話することができるコロナ収束後のニューノーマルを見据えたベンチである。

PETG
Rhinceros
ANYCUBIC Chiron 3D Printer

W2160×D490×H380mm



👑 奨励賞

齋藤 翔

SAITO Kakeru

One-room Walkthrough Closet

【家具デザイン】

ワンルームの中で服に囲まれた空間を作り出す、ワンルームに置くためのウォークスルークローゼット。

ラジアタバイン、ステンレスパイプ、鏡、ステイン塗料

W1378×D990×H1836mm



🏆 奨励賞

室 虎ノ輔

MURO Toranosuke

**【卒制】47都道府県を
VTuberにしてみたwww**

47 VTubers with the theme of prefectures

【キャラクターデザイン】

47都道府県を人気コンテンツであるVTuberとしてキャラクターにしました。各県の特徴が取り入れられたり、取り入れられなかったりしています。みんなの推しを見つけてね。

ステンボード
CLIP STUDIO PAINT
Live2D Cubism
VTube Studio
Adobe Photoshop

ステンボード:W200×D50×H120mm(7枚)
2880×1800[30秒]



熊澤 有真

KUMAZAWA Yuma

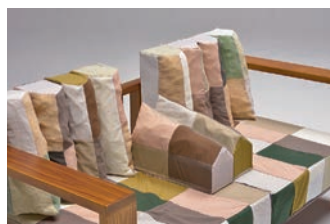
From Enshu

【家具】

遠州を代表とする、遠州織物と天竜材。この2つを掛け合わせたソファ。

杉、綿布

W1600×D780×H770mm



黒川 晶子

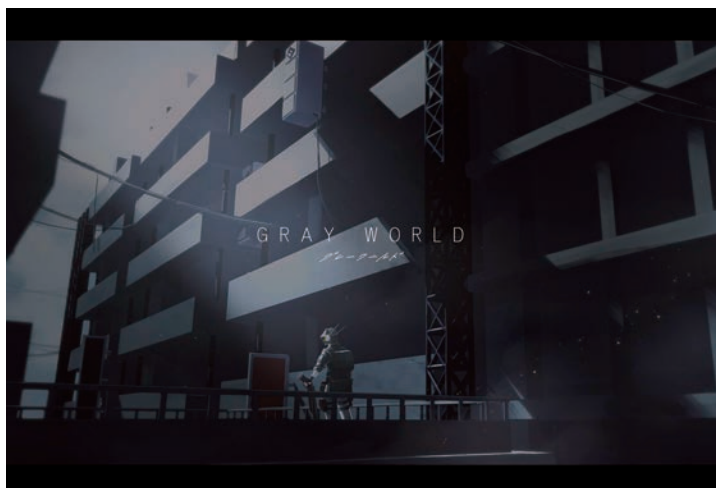
KUROKAWA Akiko

GRAY WORLD

【ノベルゲーム】

記憶喪失の少年とサイボーグの傭兵達がある事件に巻き込まれていくストーリー。選択肢によって結末が変化する。

Tyrano Builder
CLIP STUDIO PAINT
Blender



槻木 鈴香

TSUKINOKI Suzuka

車窓から見た風景

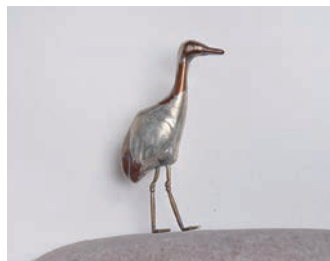
The Scenery I Saw from the Vehicle Windows

【金属工芸 / 鍛金・彫金】

日常の風景を特別に感じるのには、その時にしかない感情があるからだを考える。一瞬で過ぎる車窓の風景で心に残った瞬間を切り取り、風景の記憶と、当時の感情の記録となる作品として残したいと思い、制作した。

銅、真鍮、錫、赤瑪瑙

- 『雪原』:W228×D50×H195mm
- 『ラベンダー畑』:W277×D50×H168mm
- 『走る車』:W244×D50×H128mm
- 『山々と雲』:W415×D80×H165mm
- 『夕日の沈む丘』:W235×D50×H157mm
- 『牛舎と草原』:W234×D50×H170mm
- 『工場のえんとつ』:W240×D50×H195mm



『雪原』



『ラベンダー畑』



『走る車』



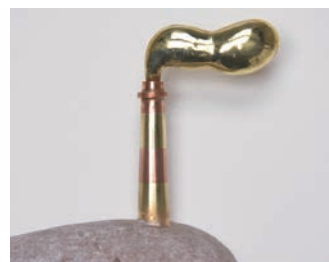
『山々と雲』



『夕日の沈む丘』



『牛舎と草原』



『工場のえんとつ』

早川 瑛大

HAYAKAWA Akihiro

Anticlimax

【3DCG アニメーション】

便利屋として生計を立てるデオ・パッチンのもとに、ある一通の怪しげな手紙が届く。

Blender
Substance Painter
Adobe After Effects
Adobe Premiere Pro

1920×1080[14分]



映像が見られます。



安本 凜

YASUMOTO Rin

in my mind.

【インスタレーション】

私自身が心の中で自分の行動に繋がる「私らしさ」に対し向き合っている場面を制作しました。

銅、アルミニウム、アクリル樹脂

W3700×D2800×H3800mm



馬 瑤

MA YAO

中国と日本が共有する「漢字文化」に着目した、コミュニケーション向上のためのデザイン

The design focuses on the "Kanji culture" shared by China and Japan to promote communication

【カードゲーム、ダイナミックポスター】

「漢字記憶カードゲーム」:

家族や友達と行うカードゲーム。トランプゲームの神経衰弱と同様で、同じ意味の漢字の組み合わせを見つけて中日の漢字に親しむ。

ダイナミックポスター:

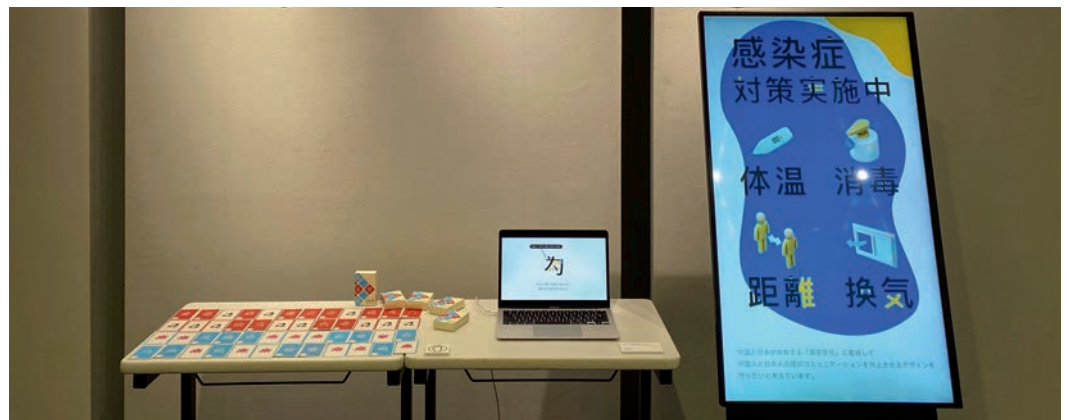
「コロナ時代のルール」をテーマとした、中日の漢字表記を共通化した新しいタイプのポスター作品。デジタルサイネージの機能を活かして、ダイナミックな表現によって中日の漢字の違いを際立たせるデザインとした。

紙、デジタルサイネージ

Adobe Illustrator
Adobe After Effects

カードゲーム:48枚

映像作品:3分15秒



趙 倩

ZHAO QIAN

年獣のキャラクター
および応用

NENJYU character and its applications

【グラフィックデザイン】

中国春節の伝統文化が消えつつある現状を変えるため、年獣を中国春節のキャラクターにし、春節商品に応用した。

紙、粘土

Adobe Photoshop
Adobe Illustrator

- ・悪の年獣像:W55×D125×H115mm
- ・善の年獣像:W57×D54×H122mm
- ・善と悪の年獣の箱:W90×D150×H150mm
- ・守護者年獣の人形シリーズ:
W(最大値)55×D(最大値)80×H(最大値)80mm
- ・守護者年獣の箱:W60×D90×H90mm
- ・手提げ袋(大):W200×D100×H245mm
- ・手提げ袋(小):W100×D70×H122mm
- ・絵本:W253×D11×H176mm
- ・春聯:W247×H824mm(最大値)
- ・揮の字:W280×H285mm
- ・立体切紙:W180×D33×H145mm
- ・平面切紙:W189×H156mm
- ・お年玉袋(大):W115×H200mm
- ・お年玉袋(小):W85×H152mm
- ・守護者年獣の提灯:
W150×H243mm(入れ物含めた全体)
- ・守護者年獣の提灯製品:
W115×D60×H115mm(棒を除く)
- ・悪の年獣の提灯:W217×D70×H168mm
- ・大封筒:W290×H290mm
- ・中封筒:W223×H223mm
- ・小封筒:W156×H156mm



デザイン学科 Department of Design

デザインを総合的に捉える力を持ち、
様々な分野で活躍できる人材を養成します。

SUAC learners acquire comprehensive
design ability and cutting-edge expertise.

6つの領域で専門性を磨く 6 areas that cultivate expertise

1

デザインフィロソフィー領域

歴史・文化・技術等の学術的な知見をもとに、社会の幅広い分野においてデザインの役割を拡張できる人材を養成していきます。

Design Philosophy

Students learn how to enhance the role of design in a broad range of fields, based on academic knowledge of history, culture and technology.

2

プロダクト領域

生活者の視点を軸に、実作的な方法により、心豊かな暮らしに繋がるプロダクトデザインを探索・提案できる人材を養成していきます。

Product Design

Students learn to research and propose product designs to improve quality of life based on the perspectives of practical use and people-centered design.

3

ビジュアル・サウンド領域

メディアとしての映像・グラフィック・サウンド等を駆使して、時代に訴える新しい価値を生み出すことができる人材を養成していきます。

Audio and Visual Communications

Students engage visual, aural and physical senses through the use of digital media, to create original, value-added design.

4

建築・環境領域

建築を中心として都市計画や景観計画にも及ぶ設計力をもとに、持続可能な社会を実現できる人材を養成していきます。

Architecture and Landscape

Students learn how to realize a sustainable society based on the study of urban and landscape planning.

5

インタラクション領域

多様化するデザイン諸分野の知識をデザイン思考に基づき融合させることで、人と環境の新たな関係を創り出せる人材を養成していきます。

Interaction Design

Students learn how to create new relationships between people and the environment by studying design thinking in diverse fields.

6

匠領域

伝統的な建築・工芸についての知識と基本技能を修得し、現代社会と呼应しうる新たなデザインを生み出す人材を養成していきます。

Takumi Design

Students learn how to create original new designs appropriate for modern society through an understanding of the basic skills of traditional architecture and craftwork.

社会を見据え、新たなデザインを探索します。

いまデザインは、深く社会にかかわり、問題を美しく解決するための方法として大きく期待されています。人間や社会、地域環境に対する深い造詣とモノづくりへの情熱をベースに、企画立案能力から実務的設計能力まで、これからのデザインプロフェッショナルに必要な専門知識と応用能力を高め、社会の要請に応える人材を養成します。

Gaze firmly at society and explore new designs.

Design is deeply involved in society now, and society has expectations of beautiful solutions. Students become well-versed in issues involving people, society and the global environment and have a passion for making things. With this foundation they develop design skills from planning to practical design. Graduates enter the workforce able to meet the needs of society as professionals possessing exceptional design skills and knowledge.

お問い合わせ先

Contact

- ▶ 入試、オープンキャンパス等について 入試室 > TEL 053-457-6401
- ▶ 進路・就職情報について キャリア支援室 > TEL 053-457-6136
- ▶ 図書館利用について 図書館・情報センター > TEL 053-457-6124
- ▶ カリキュラム、社会人聴講、国際交流、
学生の就学(教務)と生活に係る支援について 教務・学生室 > TEL 053-457-6114
TEL 053-457-6121
- ▶ 市民公開講座、地域交流、産学官連携について 地域連携室 > TEL 053-457-6105
- ▶ 広報について 企画室 > TEL 053-457-6113
- ▶ その他、総合窓口 総務室 > TEL 053-457-6111(代)

アクセス

Access

- 【徒歩】JR浜松駅より徒歩15分
遠州鉄道「遠州病院駅」下車 徒歩8分
- 【バス】遠鉄バス(10分間隔で運行)浜松駅北口バスターミナル¹⁰番のりば
バス停「文化芸術大学」下車 ※ただし、系統番号70番・2番を除く。



公立大学法人

静岡文化芸術大学

SUAC

〒430-8533 静岡県浜松市中区中央2-1-1
TEL 053-457-6111(代) FAX 053-457-6123
■WEBサイト <https://www.suac.ac.jp/>





SUAC